

PRODUKT - DATENBLATT

Thema: Airless - Spritzpistolen

Produkt: Kopperschmidt KS1

KS1 (mit kurzem Abzug)

KS1-L (mit langem Abzug)

KS1-D_PD_D_e

Stand: 01/2026

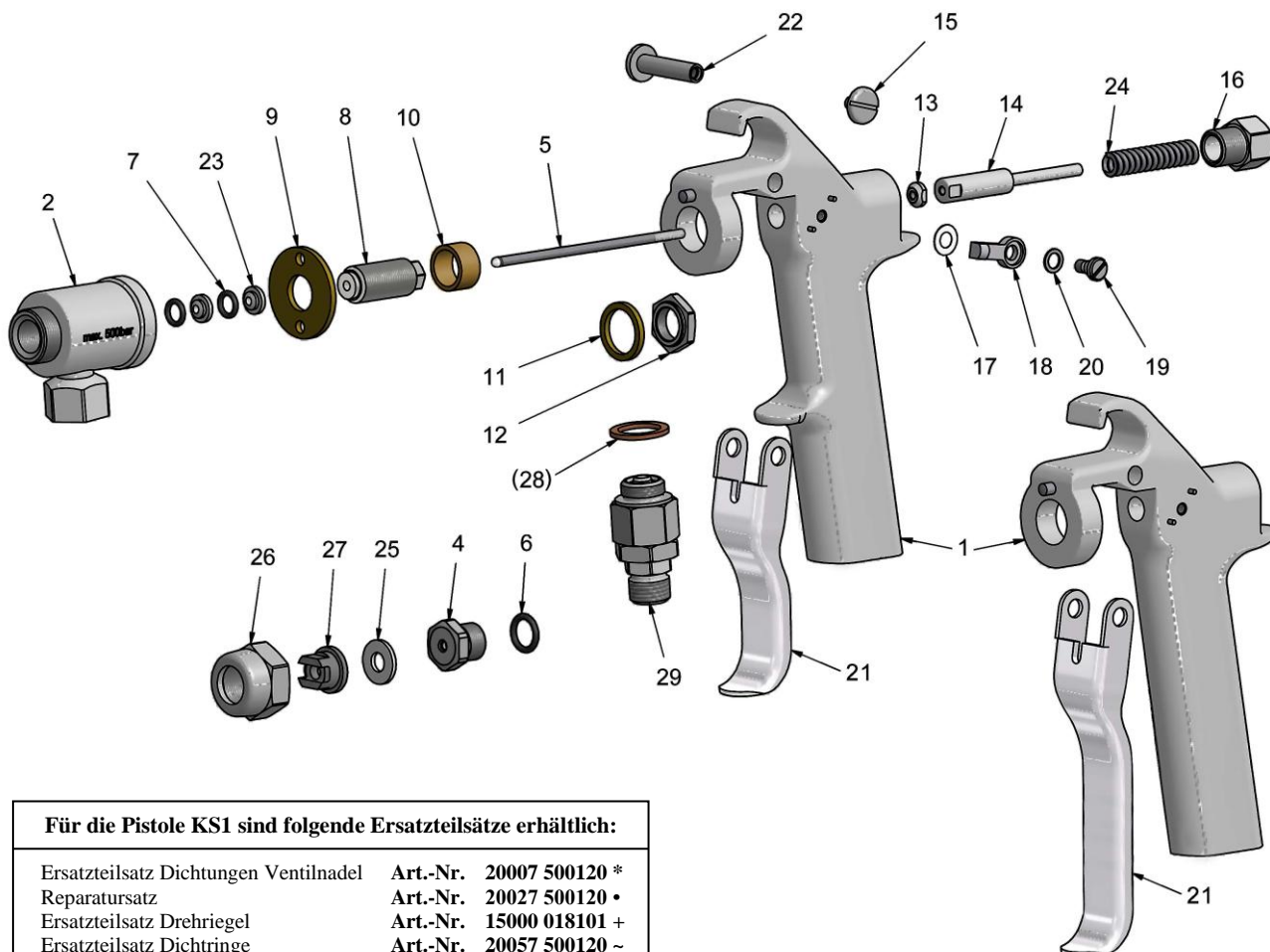
Änderungen vorbehalten

Qualitätsprodukte

MADE IN GERMANY

aus dem Hause

K SPRITZTECHNIK **T**
KOPPERSCHMIDT



Für die Pistole KS1 sind folgende Ersatzteilsätze erhältlich:

Ersatzteilsatz Dichtungen Ventalnadel	Art.-Nr. 20007 500120 *
Reparatursatz	Art.-Nr. 20027 500120 •
Ersatzteilsatz Drehriegel	Art.-Nr. 15000 018101 +
Ersatzteilsatz Dichtringe	Art.-Nr. 20057 500120 ~
Ersatzteilsatz Farbnadel	Art.-Nr. 20077 500120 x

Pos.	Menge	Beschreibung	Artikelnummer	Pos.	Menge	Beschreibung	Artikelnummer
1	1	Pistolengriff, kurz	15000 001001	18+	1	Drehriegel	
1	1	Pistolengriff, lang	15000 001002	19+	1	Zylinderschraube	
2	1	Pistolenkörper, EST	15000 002002	20+	1	Federscheibe	
4•	1	Ventilsitz		21	1	Abzugshebel, kurz	15000 021001
5•x	1	Ventilnadel		21	1	Abzugshebel, lang	15000 021002
6•~	1	O-Ring		22	1	Hebelachse	15000 022001
7*•~	2	O-Ring		23*•~	2	Hutmanschette	
8	1	Hohlschraube EST	15000 008002	24	1	Druckfeder 250 Bar	99211 005046
9	1	Lochscheibe	15000 009001	24	1	Druckfeder 200 Bar	99212 004045
10	1	Hülse	15000 010001	24	1	Druckfeder >350 Bar	99210 005043
11	1	Isolierscheibe	15000 011005	25~	1	Dichtscheibe	
12	1	6-kant-Mutter	15000 012001	26	1	Ü-Mutter, standard	15000 033001
13x	1	Kontermutter		26	1	Ü-Mutter, überlang	15000 033002
14x	1	Stange		27	1	Düse (siehe separate Datenblätter für Düsen)	
15	1	Flachkopfschraube	92712 404006	(28)~	1	Dichtring CU (optional)	37215 014019
16	1	Verschlussschraube	15000 016001	29	1	Drehgelenk 500 Bar	15000 032001
17+	1	U-Scheibe					