

# PRODUKT - INFORMATION

Thema: Pneumatik-Lifter 200 Liter

Produkt: Ausführungsvarianten für Pneumatik-Lifter

Ausführungsvarianten Pneumatik-Lifter 200L\_PL\_D

Stand: 01/2026

Änderungen vorbehalten

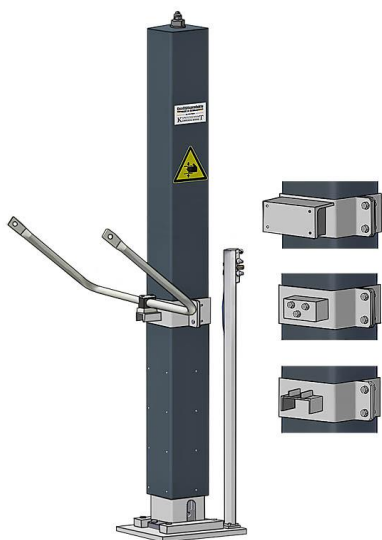
Qualitätsprodukte

MADE IN GERMANY

aus dem Hause

K SPRITZTECHNIK  
KOPPERSCHMID T

## Ausführungsvarianten für Pneumatik-Lifter 200 Liter



### Pneumatik-Lifter 200 Liter „Basisversion“:

89001 031000

Einsäulenlift mit Verdrehschutz; Basisversion mit Deckelhalterung (*ohne Deckel*); Einhebel Steuerventil.

Tragsäule pulverbeschichtet in RAL 7016 anthrazitgrau Feinstruktur. Übrige Teile in RAL 7035, lichtgrau, matt.

Ausführung mit Standard-Pneumatikzylinder.

### Bandagen:

89001 031000-BF

Bandage mit L-Profil für Pumpen

89001 031000-BA

Bandage mit Montageklotz für Deckel

89001 031000-B9

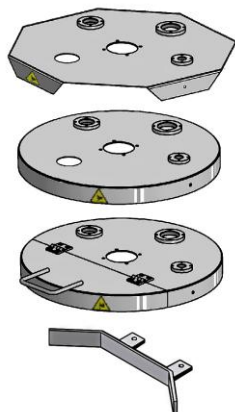
Bandage mit Tragschiene für Haltebügel



### Befehlsgeräteträger:

89001 031000-S1R

Befehlsgeräteträger für die 2-Handbedienung  
**Sicherheitsoption 1**



### Deckelvarianten:

(Alle Deckelausführungen in Edelstahl)

89001 000005

Deckel für Pumpenlift 200L Faß, 8-kant

89001 000010

Deckel für Pumpenlift 200L Faß, Basisversion

89001 000015

Deckel für Pumpenlift 200L Faß, 1/3 klappbar

89001 000000-O1

Anschlagwinkel für 200L Faß,  
pulverlackiert in RAL 7031

89001 000000-O1A

Anschlagwinkel für 200L Faß,  
Ausführung in Edelstahl

# PRODUKT - INFORMATION

**Thema: Pneumatik-Lifter 200 Liter**

**Produkt: Ausführungsvarianten für Pneumatik-Lifter**

Ausführungsvarianten Pneumatik-Lifter 200L\_PL\_D

Stand: 01/2026

Änderungen vorbehalten

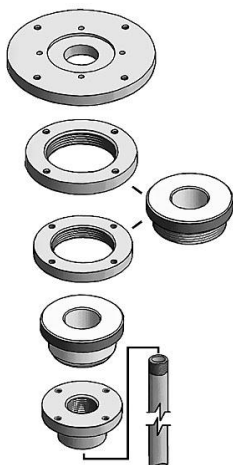
**Qualitätsprodukte**

**MADE IN GERMANY**

aus dem Hause

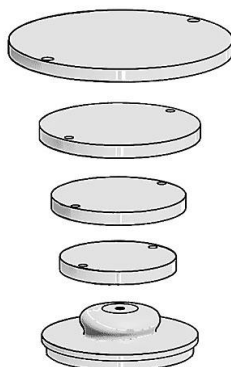
**K** SPRITZTECHNIK **T**  
**KOPPERSCHMID**

## Ausführungsvarianten für Pneumatik-Lifter 200 Liter



### Montageflansche:

- |                          |  |
|--------------------------|--|
| <b>15012 004810-01N</b>  | Montageflansch für Druckluft-Rührwerksmotor 4Nm                  |
| <b>89001 000015-03.3</b> | Montageflansch mit G2" Innengewinde für Fasspumpe oder Haltering |
| <b>15006 000032</b>      | Haltering mit 2" Außengewinde für Saugrohr                       |
| <b>89001 000015-03.4</b> | Montageflansch mit G1 ½" Innengewinde für Füllstandsensor        |
| <b>15006 000030</b>      | Haltering ohne Gewinde für Saugrohr mit Rückschlagventil         |
| <b>89001 000015-03.5</b> | Montageflansch mit G3/4" Innengewinde Rücklaufrohr               |



### Verschlußstopfen:

- |                          |                                     |
|--------------------------|-------------------------------------|
| <b>89001 000000-D125</b> | Verschlußstopfen (Rührwerk-Öffnung) |
| <b>89001 000000-D090</b> | Verschlußstopfen (Saugrohr-Öffnung) |
| <b>89001 000000-D075</b> | Verschlußstopfen (Sensor-Öffnung)   |
| <b>89001 000000-D065</b> | Verschlußstopfen (Rücklauf-Öffnung) |
| <b>89001 000000-D087</b> | Verschlußstopfen (Guckloch-Öffnung) |

### Sicherheitsoptionen:

#### Sicherheitsoption 1:

Befehlsgeräteträger bestückt mit Kontakten für die **2-Handbedienung** beim Absenken des Hebers.

#### Sicherheitsoption 2:

**Zuluftabschaltung** für Rührwerk + Pumpe wenn der Deckel nicht in der unteren Endlage ist.

#### Sicherheitsoption 3:

**abschließbarer Kugelhahn** für die sichere Unterbrechung der **Zuluftversorgung** bei Wartungsarbeiten oder Außerbetriebsetzung

#### Sicherheitsoption 4:

Pneumatikzylinder mit **ATEX-Zertifikat**